



PROJECT VAN DE MAAND

Astro Tower



Als Giacomini zijn we zeer fier om te hebben mogen meewerken aan één van de grootste passiefgebouwen in Europa: de Astro Tower! Het gaat hier om een renovatieproject gelegen aan de kleine ring in Sint-Joost-ten-Node waarbij het hele gebouw, met meer dan 30.000m² aan kantoorruimte, volledig gestript en heropgebouwd wordt.

Deze toren heeft met zijn 107m en 33 verdiepingen reeds sinds 1974 een prominente plek in de skyline van Brussel, en is er het op 4 na hoogste gebouw. Na de renovatie zal het plaats bieden aan 1.000 werknemers en zal het per jaar ongeveer 140.000 bezoekers ontvangen.

Voor de klimaatregeling in dit kantoorgebouw werd gekozen voor klimaatplafonds op basis van een 4-pijpsysteem (aanvoer en retour verwarming + aanvoer en retour koeling), waardoor er gedurende het hele jaar per zone kan verwarmd of gekoeld worden.

Vroeger werd voor de sturing van zo een installatie gebruik gemaakt per zone van vier 2-wegventielen. Dit was niet het ideaal: vier motoren dus vier keer meer kans op defecten, er kon menging ontstaan tussen het koel- en verwarmingscircuit, hoge installatietijd, meer bekabeling, ...

Hiervoor heeft Giacomini het zesweg zoneventiel R274, dat bestaat uit één kraanlichaam en één motor die één as met twee kogels gelijktijdig bestuurt: één kogel voor de aansturing van de aanvoer naar het klimaatplafond en één kogel voor de aansturing van de retour van het klimaatplafond. Hierdoor zijn de kogels altijd gesynchroniseerd en kan er geen menging ontstaan tussen koel- en verwarmingscircuit.

In dit gehele project plaatst installateur Borzee uit Lummen 1300 stuks van onze R274 zeswegkraan.

Om de installatie van de zeswegkranen te vergemakkelijken hebben we, als specialist in messing aansluitkoppelingen, de reeks R252-1/RM252 ontwikkeld. Dit zijn koppelingen met een ingebouwde kogelkraan die langs één zijde uitgerust zijn met een losse wartel met vlakke afdichting voor aansluiting aan de zeswegkraan R274 en langs de andere zijde met een koppeling met schroefdraad of persaansluiting waarop meerdere types leidingen kunnen worden aangesloten. Hierdoor is het mogelijk om alle leidingen te monteren en te testen alvorens de zeswegkranen worden geïnstalleerd.

Voor het sturen van de zeswegkranen in de Astro Tower werken wij samen met het Dynamix-systeem van de firma Belparts uit Rotselaar. Dit ultrasoon regelsysteem meet continu het debiet door de kraan en stuurt dit debiet continu bij door de kraan voortdurend te openen of te sluiten (modulerende werking). Hierdoor zal het ook mogelijk zijn om per zone om te schakelen van verwarming naar koeling en omgekeerd.

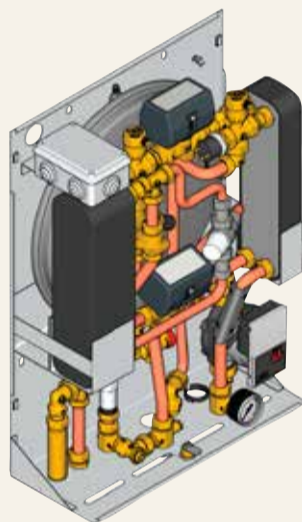
Kortom trekken we als Giacomini de lijn van innoverende producten door!
#WEAREGIACOMINI

Ontdek onze nieuwe website en maak kans op een REIS NAAR ITALIË!
(meer informatie op keerzijde)



PRODUCT INFO

GE556 - Satelliet met dubbele warmtewisselaar



De verdeling en meting van het sanitair- en verwarmingsverbruik in de appartementsgebouwen is vaak problematisch.

Met de satelliet met dubbele warmtewisselaar biedt Giacomini nu ook oplossingen voor toepassingen in warmtenetten en in grote appartementsgebouwen.

De satelliet meet de individuele warmtestroom en bevat een warmtewisselaar

voor de productie en meting van sanitair warm water per appartement.

Een tweede warmtewisselaar zorgt voor een hydraulische scheiding tussen de primaire en secundaire warmtekring. Deze oplossing optimaliseert zowel de energiebesparing als de installatiekost.

KENMERKEN VAN DE SATELLIET :

- ▶ warmtewisselaar voor de hydraulische scheiding tussen de primaire en secundaire warmtekring
- ▶ warmtewisselaar voor de directe productie van SWW
- ▶ dynamische regeling, regelbare bypass en automatische ontluister op de primaire warmtekring
- ▶ elektronische circulatiepomp conform Richtlijn ErP 2009/125/EG, expansievat, overdrukventiel, manometer, pressostaat en automatische ontluister op de secundaire warmtekring
- ▶ thermostatische regeling van de centrale verwarming op hoge en lage temperatuur
- ▶ gemotoriseerd 2-weg zoneventiel op de secundaire warmtekring
- ▶ voorrangsschakeling voor de productie van SWW
- ▶ gelakte stalen kast RAL9010 met slot
- ▶ afmetingen 450x630x180mm - (BxHxD)
- ▶ thermostatische mengkraan met thermische veiligheid voor SWW (behalve GE556Y171)
- ▶ maximumwerkdruk 16 bar (10 bar met compensatiebuis) - maximumtemperatuur 90°C
- ▶ het warmteverbruik en het verbruik van SKW kunnen gemeten worden met behulp van een warmtemeter en een waterteller

Referentie	Vermogen verwarming / sanitair
GE556Y171	17,4 kW
GE556Y172	17,4 kW / 49 kW
GE556Y173	17,4 kW / 58 kW

R276B - 2-weg zoneventiel



Het 2-weg zoneventiel kan gebruikt worden als stopkraan of verdeelkraan in verwarmings- en koelinstallaties voor de sturing van de werking in functie van een gewenst uurprogramma. Het zoneventiel heeft een volle doorlaat, klasse PN40 en wordt geleverd met motor en thermische isolatie in geëxpandeerd polyethyleen.

Leverbaar met inwendige schroefdraad aansluitingen 1"1/4, 1"1/2 en 2".

Motor K272 met beschermingsgraad IP65 leverbaar in 230VAC en 24VAC.

Referentie	Diameter - Voeding
R276BX006	1"1/4 - 230 V
R276BX026	1"1/4 - 24 V
R276BX007	1"1/2 - 230 V
R276BX027	1"1/2 - 24 V
R276BX008	2" - 230 V
R276BX028	2" - 24 V

i **PRODUCT INFO**

R979S - Noppendraagstructuur voor vloerverwarming

Een nieuw ultradun en ultraperformant vloerverwarmingssysteem !

Het nieuwe systeem R979S van Giacomini bestaat uit een gevormd PPR rooster met hoge weerstand voor leidingen van 16mm.



Door de gepatenteerde vorm verzinkt het de draagrooster volkomen in de chape of ondervloer, wat zorgt voor een gelijkmatige warmteverdeling. Dankzij het unieke ontwerp van de roosters, kunnen optimale mechanische eigenschappen bereikt worden met een minimale inbouwhoogte voor een vloeibare of traditionele chape.

Afmetingen van de roosters : 800x600x22mm.

Beschikbaar in verschillende versies :

- ▶ met lijm : ideaal voor renovatie, het rooster kan meteen op de bestaande vloer gelijmd worden
- ▶ met clips : ideaal om direct op een isolatielaag te bevestigen
- ▶ met aangehechte isolatielaag 6mm

DADO - Kogelkraan met vierkante kogel

De ronde kogel wordt vierkant !



Op de ronde kogel van kogelkranen kan zich snel vuil afzetten als er verontreinigd water door stroomt. Dit beschadigt de kogel, waardoor de kranen gaan lekken of vastzitten.

Een vierkante kogel zorgt voor een betrouwbare oplossing. DADO, het ontwerp van Giacomini voor een vierkante afsluiter is beschermd met een wereldwijd octrooi.

- ▶ Gedaan met de afzetting van vuil op de onderdelen die instaan voor de afdichting
- ▶ Gedaan met de beschadiging van de waterdichte afsluiting
- ▶ Makkelijker te gebruiken door de kleinere wrijvingsoppervlakte

De betrouwbaarheid berust op verschillende elementen :

- ▶ Teflon-ringen met een speciaal profiel die de wrijvingsoppervlakte verkleinen, verzekeren de waterdichtheid van de afsluiter
- ▶ De bedieningsspindel wordt van binnenaf gemonteerd en opgesloten in het kraanlichaam zodat er geen risico op uitwerpen bestaat.

Een betrouwbare afsluiterkraan, dat is pure winst voor de installateur!



Productreeks Dado W (anti-legionella)

Dado W is een kraan ontworpen om turbulentie op te wekken in het binnenwerk van de kraan. Dit vermijdt stilstaand water in het mechanisme en beperkt de kans op de aanwezigheid van "legionella-bacteriën". Deze kraan is speciaal aan te bevelen voor openbare gebouwen, ziekenhuizen of tweede verblijven.

Installaties met biomassa

Moderne biomassaketels (voor pellets, houtspaanders, houtbriketten en houtafval) is een milieuvriendelijke oplossing en een betaalbaar alternatief als aanvulling voor

traditionele verwarmingssystemen met fossiele brandstoffen. Voor deze nieuwe markttrend biedt Giacomini aangepaste regel- en veiligheidssystemen.



R157A Thermostatisch anti-condensatiemengventiel en **R586AC** anti-condensatiepompgroep om de temperatuur van de retourvloeistof te regelen. Dit beperkt de condensatie van de waterdamp in de verbrandingsgassen, wat de efficiëntie van de ketel ten goede komt.



R158 Luchttrekregelaar met thermostatische sensor voor de regeling van de keteltemperatuur.



R144ST Thermische veiligheidsklep met manuele aftap. Zodra de watertemperatuur van de ketel met vaste brandstof te hoog oploopt verdampt de vloeistof in de voeler en wordt de veiligheidsklep geopend zodat de secundaire watercirculatie de keteltemperatuur begrenst.

ACTUALITEIT

Nieuwe website



Ontdek de nieuwe website van Giacomini Benelux. Deze nieuwe website is veel beter aangepast aan de wensen van de vakman.

- ▶ Online catalogus
- ▶ Technische fiches
- ▶ Productinformatie
- ▶ Referenties van Giacomini over de hele wereld
- ▶ Opleidingen van Giacomini
- ▶ ...

Schrijf u in op de nieuwsbrief van Giacomini en maak kans op een REIS NAAR ITALIË!



Onderhoudsproducten

Onderhoudsproducten voor de langdurige bescherming van verwarmingskringen tegen schadelijke metaalcorrosie en kalkafzettingen. Deze producten voorkomen de corrosie van alle metalen en legeringen die algemeen gebruikt worden in verwarmingsinstallaties, inclusief zacht staal, koper, aluminium en hun legeringen. Ze zijn compatibel met alle soorten rubber en andere niet-metalen onderdelen.



▶ MC3, de cleaner

Zorgt voor een betere verwijdering van afzettingen in huishoudinstallaties. Bestaat in vloeibare vorm om via een filter in te brengen of als aerosol onder druk. Geschikt voor een kring van 125 liter, 15 radiatoren of 100 m² vloerverwarming.

▶ MC1, de inhibitor

Kwaliteitsproduct van veel hogere kwaliteit dan een standaard inhibitor. Bestaat in vloeibare vorm om via een filter in te brengen of als aerosol onder druk. Geschikt voor een kring van 125 liter, 15 radiatoren of 100 m² vloerverwarming.