

Bezoek Giacomini op stand 111 van Paleis 12 op Batibouw !

25/02/2016 > 06/03/2016 (meer infos op de achterkant)



## WIN met een fietslengte voorsprong!



**50** thermostatische regelementen\*

= **1** wieleroefuit

Wielershirt- en broek in Giacomini kleuren

**250** thermostatische regelementen\*

= **1** fietsdrager

Thule model 925 (bevestiging op trekhaak)

Lichtgewicht en uiterst compact voor dagelijks gebruik - 2 fietsen

Wilt u genieten van deze actie?  
Afspraak bij uw groothandel!



\* Mix per doos/50 stuks mogelijk. Geldig tem 30/04/2016 of tot uitputting van de voorraad. Onder voorbehoud van wijzigingen en

i

### PRODUCT INFO

## Het gamma thermostaatkoppen van Giacomini

#### Voor standaard kranen

Thermostaatkoppen met CLIP CLAP systeem, gemakkelijk te installeren, geschikt voor elk type GIACOMINI kraan.

1 R460X001 2 R470X001 3 R468X001



7 R468HX051 Thermostaatkop met verchromd moer M30x1,5 en ingebouwd anti-diefstalsysteem.

#### Voor radiatoren met ingebouwd binnenwerk

Thermostaatkoppen met M30 moer voor bevestiging op radiatoren met geïntegreerd M30 binnenwerk of voor elk ander kraanwerk in M30 uitvoering.

4 R460HX011 5 R470HX001  
6 R468HX001 7 R468HX051





## WERF VAN DE MAAND

## Mercedes garage te Ath



## Aangewende systemen :

- > 1800 m<sup>2</sup> staalmatten voor het gelijkvloers, met showroom en kantoren.
- > 340 m<sup>2</sup> noppenplaten voor de verdieping, met kantoren.

**Installateur :** Hainaut Chauffage (Doornik)

Giacomini heeft deelgenomen aan een project in de stad Ath met een vloerverwarmingssysteem voor een showroom van een bekend automerk. De uitdaging voor deze oppervlakte van meer dan 2100m<sup>2</sup> bestond erin om voldoende vermogen te bereiken voor de vloerverwarming en dit met een zo laag mogelijke temperatuur.

Ook moest er rekening gehouden worden enerzijds met een vloer die stevig genoeg moest zijn om het gewicht van de auto's op te vangen en anderzijds met de vrij hoge plafonds. Er werd derhalve geopteerd voor staalmatten als vloerverwarmingssysteem voor het gelijkvloers. Voor de verdieping, waar zich kantoren bevinden, werd er gekozen voor noppenplaten.

Het gaat hier om een realisatie van het bedrijf Hainaut Chauffage uit Doornik, in samenwerking met de studiedienst van Giacomini. De opendeurdag heeft plaatsgevonden in december 2015.

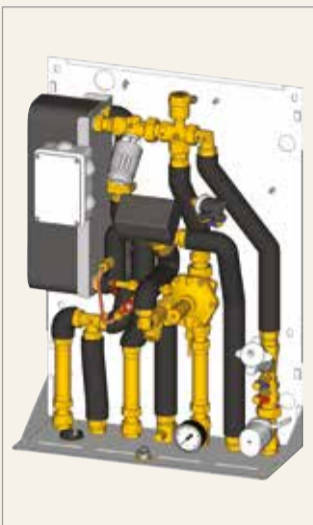


## PRODUCT INFO

# Mechanische satellieten DPC

## GE556Y320/321/322/323

De verdeling en de meting van het verbruik van sanitair water en verwarmingswater zijn vaak kopbrekers in appartementsgebouwen.



De satellieten GE556-1 zijn geschikt voor de productie en verdeling van centraal verwarmingswater naar verschillende appartementen, waarbij SWW lokaal per appartement geproduceerd wordt met behulp van een geïsoleerde platen- warmtewisselaar die in de satelliet is ingebouwd. Deze innovatieve versie is uitgerust met één van de snelste thermostatische aandrijfsystemen en een differentiële drukregelaar (DPC) op de primaire kring.

## BELANGRIJKSTE KARAKTERISTIEKEN

- ▶ Uitgerust met regelapparatuur welke instelling van SWW-temperatuur en lage temperatuur toelaat.
- ▶ Klokthermostaat voor programmering van gewenste ruimtetemperaturen.
- ▶ Flow-switch en gemotoriseerde driewegklep voor de voorrangsschakeling van de SWW-productie.
- ▶ Thermostatische tweewegmengklep op de primaire retourzijde voor beperking van debiet en retourtemperatuur in geval van lage temperaturen.
- ▶ Filter, handbediend ontluchttingsventiel en veiligheidspressostaat voor lage druk op de primaire zijde.

- ▶ Klep voor thermische en elektrische beveiliging op de secundaire zijde verwarming.
- ▶ Electronische circulatiepomp, inbouw lengte 130mm, conform Richtlijn ErP2009/125/EG voor secundaire verwarming voor uitvoering lage temperaturen.
- ▶ Regelbare bypass voor secundaire verwarming op lage temperatuur.
- ▶ 6 aansluitingen 3/4", uitgelijnd op de onderzijde.
- ▶ Warmtewisselaar en koperen leidingen geïsoleerd.
- ▶ Kast in gelakte staalplaat RAL9010, met slot.
- ▶ Licht en compact (afmetingen 450x630x180mm – BxHxD), gemakkelijk in te bouwen.
- ▶ Eenvoudige toegang tot alle onderdelen.
- ▶ Instelbereik verwarming : lage temperatuur 25-45°C – hoge temperatuur 25-85°C.
- ▶ Instelbereik SWW : 30-60°C (default 48°C).
- ▶ Maximum gebruiksdruk 6 bar (10 bar sanitair) – maximum temperatuur 90°C.
- ▶ Mogelijkheid tot meten warmteverbruik en verbruik SKW mbv warmtemeter en debietmeters (niet meegeleverd).

CODE	AFMETINGEN
GE556Y320	hoge temp. - 56kw san.
GE556Y321	hoge temp. - 67kw san.
GE556Y322	lage temp. - 56kw san.
GE556Y323	lage temp. - 67kw san.

## GIACOSMART (ref. PM100WY01)

### Intelligente regeling van kamertemperatuur

Regel uw verwarming in een oogwenk met uw vingertop



Met uw vingertop kan u de temperatuur van elke ruimte, op de graad na, inregelen. Door de temperatuur nauwkeurig te beheren, lokaal per lokaal, en door onnodige verwarming te voorkomen, bespaart u tot 40% op uw verwarmingsfactuur dankzij de intelligente inregeling. Het intelligent inregelsysteem van Giacomini is bijzonder gemakkelijk en snel te installeren.

Er dienen enkel temperatuurvoelers geplaatst te worden in de verschillende ruimtes. Daarna kan u via smartphone, tablet of computer de temperatuur inregelen voor heel het gebouw, en dit lokaal per lokaal, uur per uur...zelfs van op afstand.

De temperatuurvoeler stuurt informatie naar de verdeler om de geschikte temperatuur te handhaven. Elke ruimte kan nu dus onafhankelijk ingeregeld worden.



## ACTUALITEIT

## Batibouw 2016



Giacomini spreekt met u af op Batibouw (stand 111 van paleis 12) vanaf 25 februari tot 6 maart. Professionele dagen op donderdag 25 februari (10u tot 18u30) en op vrijdag 26 februari (10u tot 21u).

Het ganse Giacomini-team zal aanwezig zijn om u met veel plezier te ontvangen.

Kom langs en ontdek het ultra-dunne vloerverwarmingssysteem R979S, de meest actuele modellen van

satellieten met warmtemeting en andere nieuwigheden binnen het verwarmings- en sanitaire gamma van Giacomini en onze Giacosmart intelligente regeling.



**GIACOMINI**  
WATER E-MOTION

Rue Provinciale, 273 • B-1301 Bierges (Wavre)  
Tel. : +32 (0)10 42 06 50 • Fax : +32 (0)10 42 06 99  
info@giacomini.be • www.giacomini.be